

Hallen- fassaden

*Façades for industrial
buildings*

individuell wirtschaftlich dauerhaft
individual economical durable



Gazeley Zevenaar B.V.
NL-6902 Zevenaar



46.267 m²



2020

Hallenfassaden

Façades for industrial buildings

Eine gute Hallenfassade ist mehr als eine Gebäudehülle. Sie bietet Schutz, präsentiert das Erscheinungsbild des Unternehmens und hat großen Einfluss auf die Energieeffizienz. Je nach Standort, Gebäudefunktion und architektonischen Wünschen können unsere Bauherren mit einer Vielzahl von Formen und Materialien spielen. Das Ergebnis ist eine rundum passende, individuelle Halle mit einem unverwechselbaren Gesicht.

A good hall façade is more than a building envelope. It offers protection, presents the appearance of the company and has a significant impact on energy efficiency. Depending on the location, building functions and architectural wishes our clients can play with a variety of shapes and materials. The result is a completely appropriate, individual hall with a unique face.

Sandwich horizontal *Sandwich horizontal* 04

Sandwich vertikal *Sandwich vertical* 12

Trapezblech *Trapezoidal sheet* 24

Paneel vertikal *Panels vertical* 34

Paneel horizontal *Panels horizontal* 38

Beton *Concrete* 44

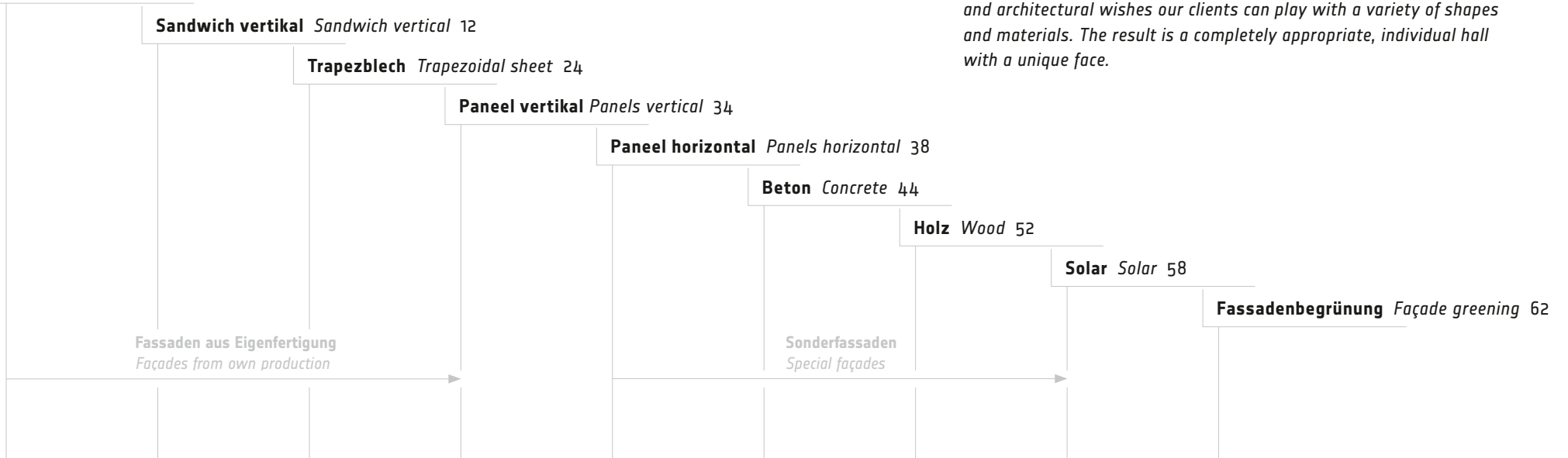
Holz *Wood* 52

Solar *Solar* 58

Fassadenbegrünung *Façade greening* 62

Fassaden aus Eigenfertigung
Façades from own production

Sonderfassaden
Special façades



Sandwich horizontal

Sandwich horizontal



MFH, Jungheinrich AG
D-24568 Kaltenkirchen



3.600 m²



2018

Horizontale Thermowandelemente in Weiß und Graualuminium von anthrazitgrauen Fensterbändern durchbrochen. Akzentsetzung im Bürobereich in Gelb.

Horizontal thermal wall elements in white and grey aluminium from anthracite grey. Divided window strips. Accentuation in the office area in yellow.





Sandwich horizontal

Sandwich horizontal



Panattoni Košice Airport DCA
SK-04017 Barca



15.890 m²



2020

Reinweiße, horizontale Thermowandelemente mit vorgefertigten Sandwich-Eckelementen. Die Attika wird in Blau hervorgehoben.

Pure white, horizontal thermal wall elements with precast sandwich corner elements. The parapet is highlighted in blue.





Sandwich horizontal

Sandwich horizontal



P3 Farna DC A, Franá
SK-90028 Ivanka pro Dunjaj



62.117 m²



2019

Horizontale Thermowandelemente in verschiedenen Grautönen mit vorgefertigten Sandwich-Eckelementen. Zur Akzentsetzung sind die Fensterbänder und ein Streifen in Rot hervorgehoben.

Horizontal thermal wall elements in various shades of grey with precast sandwich corner elements. To provide accentuation, the ribbon windows and a strip are highlighted in red.





Sandwich horizontal

Sandwich horizontal



Logistik Pflanzencenter Raeth
D-47638 Straelen



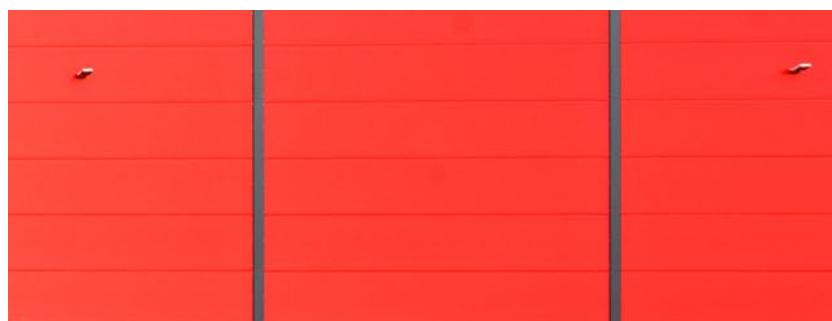
4.520 m²



2019

Rote, horizontale Thermowandelemente mit farblich abgesetzter Tropfkante, Attika und Lisenen.
Auflockerung im Bürobereich durch zweifarbige, horizontale Paneele.

Red, horizontal thermal wall elements with colour-contrasting drip edge, parapet and vertical fins. Softened in the office area with two-coloured, horizontal panels.





Sandwich vertikal

Sandwich vertical



Harpen Arnoldschacht
D-44894 Bochum



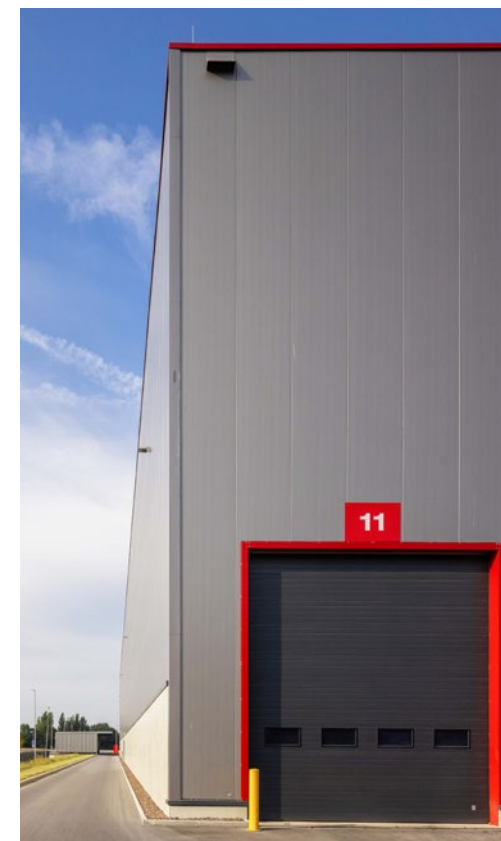
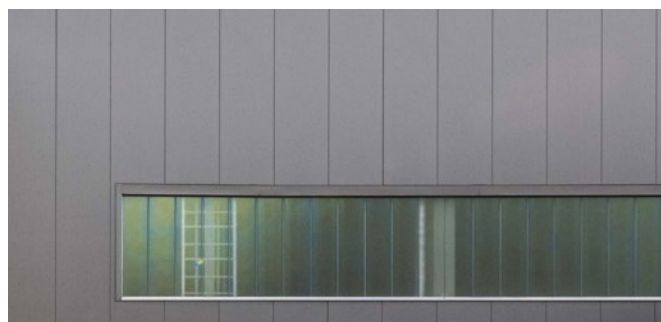
15.300 m²



2020

Vertikale Thermowandelemente in Graualuminium.
Durchbrochen von einem umlaufenden Fensterband
aus Profil Bauglas. Attika und Torrahmen in
Kaminrot als Akzentsetzung.

*Vertical thermal wall elements in grey aluminium.
Divided by a circumferential ribbon window made
of profiled construction glass. Parapet and door
frame in chimney red as accentuation.*





Sandwich vertikal

Sandwich vertical



Widem Logistics

D-99820 Hørselberg Hainich



6.220 m²



2020

Vertikale Thermowandenelemente in Anthrazitgrau.
Aufgelockert durch Betonelemente. Sonnenschutz
an Fensterbändern.

*Vertical thermal wall elements in anthracite grey.
Softened by concrete elements. Sunshading on
ribbon windows.*





Sandwich vertikal *Sandwich vertikal*

Sandwich vertikal

Sandwich vertical



P&S Atlantic One
D-26388 Wilhelmshaven



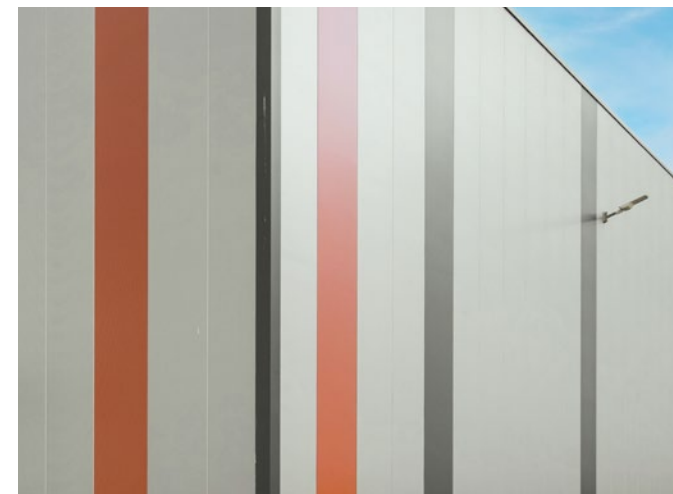
12.000 m²



2021

Vertikale Sandwichwand in Graualuminium mit vertikalen, farbigen Streifen in Kupferbraun und Grauanthrazit. Attika, Tropfkante und Fenstereinfassung setzen sich durch eine Einfärbung in Grauanthrazit ab.

Vertical sandwich wall in grey aluminium with vertical, coloured stripes in copper brown and grey anthracite. Parapet, drip edge and window surround offset with colouring in grey anthracite.





Sandwich vertikal *Sandwich vertical*

Sandwich vertikal

Sandwich vertical



ILB Logistikhalle
D-48488 Emsbüren



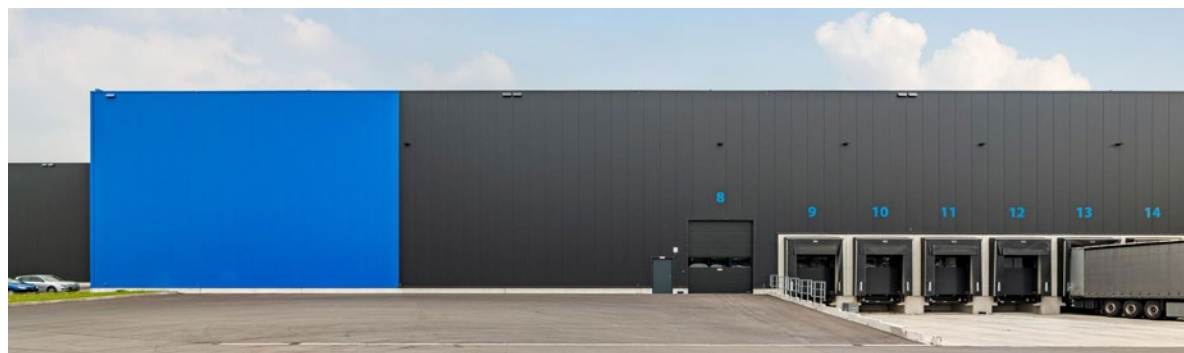
5.400 m²



2019

Schwarzgraue, vertikale Thermowandelemente, durchbrochen von horizontalen Lichtbändern. Akzentsetzung im Eingangsbereich und über Eck in Zauberblau.

Black-grey, vertical thermal wall elements, divided by horizontal light bands. Accentuation in the entrance area and across the corner in magic blue.





Sandwich vertikal

Sandwich vertical



Q11 Reifenlager
CH-4704 Niederbipp



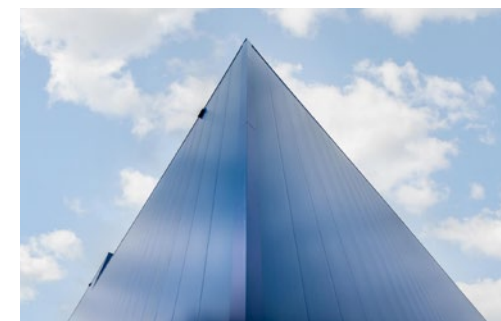
5.400 m²



2021

Horizontale Thermowandelemente in Enzianblau von weißen Fensterbändern durchbrochen. Mit Sägezahnrampen.

Horizontal thermal wall elements in gentian blue divided by white ribbon windows. With sawtooth ramps.





Sandwich vertikal

Sandwich vertical



Meiser Verzinkerei
D-08606 Oelsnitz



25.000 m²



2020

Vertikale Thermowandelemente in Weißaluminium.
Kombiniert mit vertikalen Fensterbändern und einer
Pfosten-Riegel-Fassade.

*Vertical thermal wall elements in white aluminium.
Combined with vertical ribbon windows and a
mullion-transom façade.*





Trapezblech

Trapezoidal sheet metal



Schäfflein
D-97828 Marktheidenfeld



14.400 m²



2021

Trapezblechfassade in Graphitgrau. Die Tore bilden einen Kontrast durch die Betoneinfassung.

*Trapezoidal sheet metal façade in graphite grey.
The gates provide contrast through the concrete edging.*





schöflein
Wir machen Logistik

Trapezblech

Trapezoidal sheet metal



Norma Logistik
D-99098 Erfurt



17.700 m²



2011

Trapezblechfassade in Weißaluminium. Akzentsetzung in Narzissengelb, Reinorange und Feuerrot. Durchbrochen von einem umlaufenden Fensterband aus Profil Bauglas.

Trapezoidal sheet metal façade in white aluminium. Accentuation in daffodil yellow, pure orange and fire red. Divided by a circumferential ribbon window made of profiled construction glass.





Trapezblech

Trapezoidal sheet metal



VR HessenLand Rudolph IV
D-34281 Gudensberg



24.000 m²



2020

Trapezblechfassade in Weißaluminium durchbrochen von anthrazitgrauen, horizontalen Fensterbändern. Akzentsetzung durch vertikale Streifen bis zur Attika in Anthrazitgrau und Ultramarineblau.

Trapezoidal sheet façade in white aluminium divided by anthracite grey horizontal ribbon windows. Accentuated by vertical stripes up to the parapet in anthracite grey and ultramarine blue.





24

Trapezblech

Trapezoidal sheet metal



Pannattoni Dachser
D-66802 Überherrn



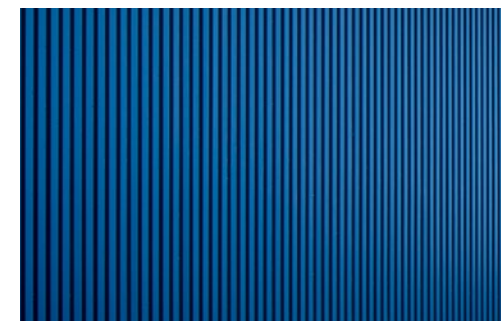
19.160 m²



2018

Trapezblech-Fassade in Saphirblau. Attika passend zum Logo in Goldgelb abgesetzt.

*Trapezoidal sheet metal façade in sapphire blue.
Parapet offset in golden yellow to match the logo.*





Trapezblech

Trapezoidal sheet metal



Hensel
D-55459 Grolsheim



5.490 m²



2018

Anthrazitgraue Trapezblech-Fassade von einem umlaufenden Fensterband durchbrochen. Akzentsetzung durch vertikale Streifen in Feuerrot und Rotbraun.

Anthracite grey trapezoidal sheet façade divided by a circumferential ribbon window. Accentuated by vertical stripes in fire red and reddish brown.





Paneel vertikal

Panels vertical



Intime

D-21244 Buchholz in der Nordheide



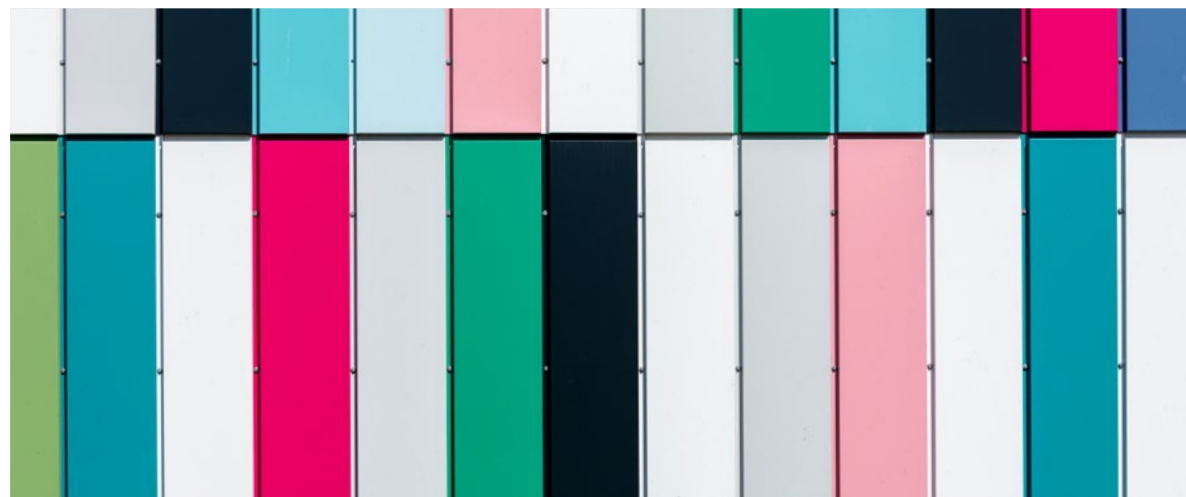
22.168 m²



2018

Verschiedenfarbige Paneel-Fassade, vertikal angeordnet. Durchbrochen von umlaufendem Fensterband in Anthrazitgrau. Der Eingangsbereich setzt sich durch eine anthrazitgraue Kassettenfassade ab.

Panel façade in different colours, arranged vertically. Divided by a circumferential ribbon window in anthracite grey. The entrance area is offset by an anthracite grey coffer façade.





Paneel vertikal *Panels vertical*

Paneel vertikal

Panels vertical



PVG Pressevertrieb
D-60437 Frankfurt



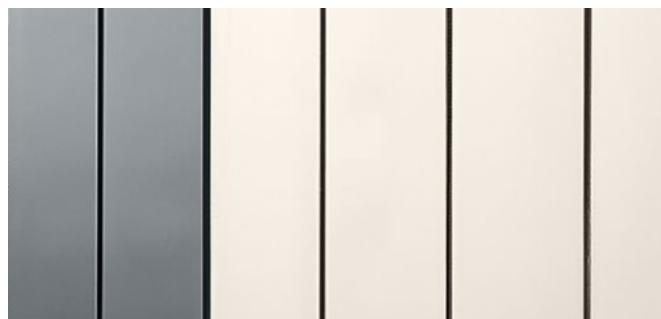
11.200 m²



2005

Vertikale Paneel-Fassade in Hellgrau. Akzentsetzung bei Toren in Anthrazitgrau.

Vertical panel façade in light grey. Accentuation on the gates in anthracite grey.





Paneel vertikal *Panels vertical*

Paneel horizontal

Panels horizontal



Luftfrachthalle Fraport
D-60547 Frankfurt



19.332 m²



2020



Sonderfassade

Anthrazitgrau, horizontale Sandwich-Fassade mit vorgehangener horizontaler Paneel-Fassade in Graualuminium. Am Treppenhaus Betonfassade mit grauer, vorgehangener Paneel-Fassade und Pfosten-Riegel-Fassade.

Anthracite grey horizontal sandwich façade with curtain-wall horizontal panel façade in grey aluminium. For the staircase, concrete façade with grey curtain-wall panel façade and mullion-transom façade.





Panel horizontal *Panels horizontal*

Paneel horizontal

Panels horizontal



Goodman Venlo
NL-5928 Venlo



20.137 m²



2019



Sonderfassade

Hellgraue, vertikale Sandwich-Fassade mit vorgehangener, horizontaler Paneel-Fassade in Reinweiß. Durchbrochen von einem umlaufenden Fensterband aus Profil Bauglas.

Light grey, vertical sandwich façade with curtain-wall horizontal panel façade in pure white. Divided by a circumferential ribbon window made of profiled construction glass.





Panel horizontal *Panels horizontal*

Paneel horizontal

Panels horizontal



Zöllner
D-24145 Kiel



1.070 m²



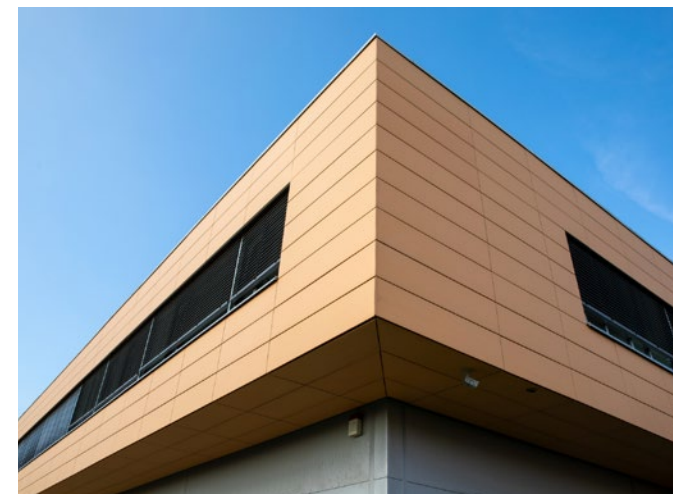
2016



Sonderfassade

Horizontale Sandwich-Fassade in Graualuminium kombiniert mit hervorstehenden, großformatigen Fassadenplatten aus Ziegeln in Bernstein.

Horizontal sandwich façade in grey aluminium combined with protruding, large-format façade panels made of bricks in amber.





Panel horizontal *Panels horizontal*

Beton

Concrete



Reich

D-35713 Eschenburg



2.200 m²



2019



Sonderfassade

Porenbeton-Fassade in Anthrazitgrau. Unterbrochen durch horizontale Fensterbänder und eine Pfosten-Riegel-Fassade.

Gas concrete façade in anthracite grey. Divided by horizontal ribbon windows and a mullion-transom façade.





Beton

Concrete



Carl Roth
D-76187 Karlsruhe



7.338 m²



2019



Sonderfassade

Sichtbeton-Fassade aufgelockert durch vorgesetzte, horizontale Paneele in Verkehrsrot. Kombiniert mit horizontaler Sandwich-Fassade in Graualuminium.
Exposed concrete façade softened by horizontal panels in traffic red. Combined with horizontal sandwich façade in grey aluminium.





Warenausgang

Beton

Concrete



Quehenberger-Logistic
A-4653 Eberstzell



10.800 m²



2018



Sonderfassade

Sichtbeton-Fassade kombiniert mit vertikaler Sandwich-Fassade in Weißaluminium. Durchbrochen von horizontalen Fensterbändern.

Exposed concrete façade combined with vertical sandwich façade in white aluminium. Divided by horizontal ribbon windows.





Beton

Concrete



SEGRO Citypark
D-50827 Köln



26.000 m²



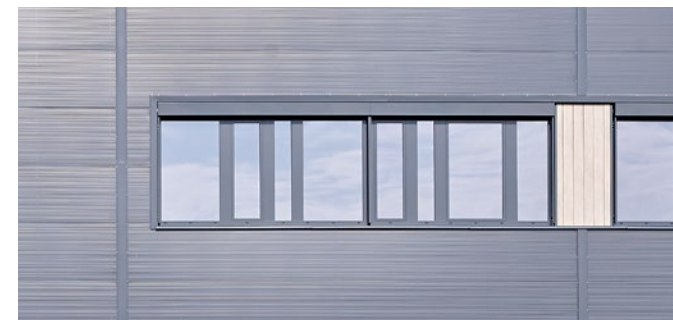
2019

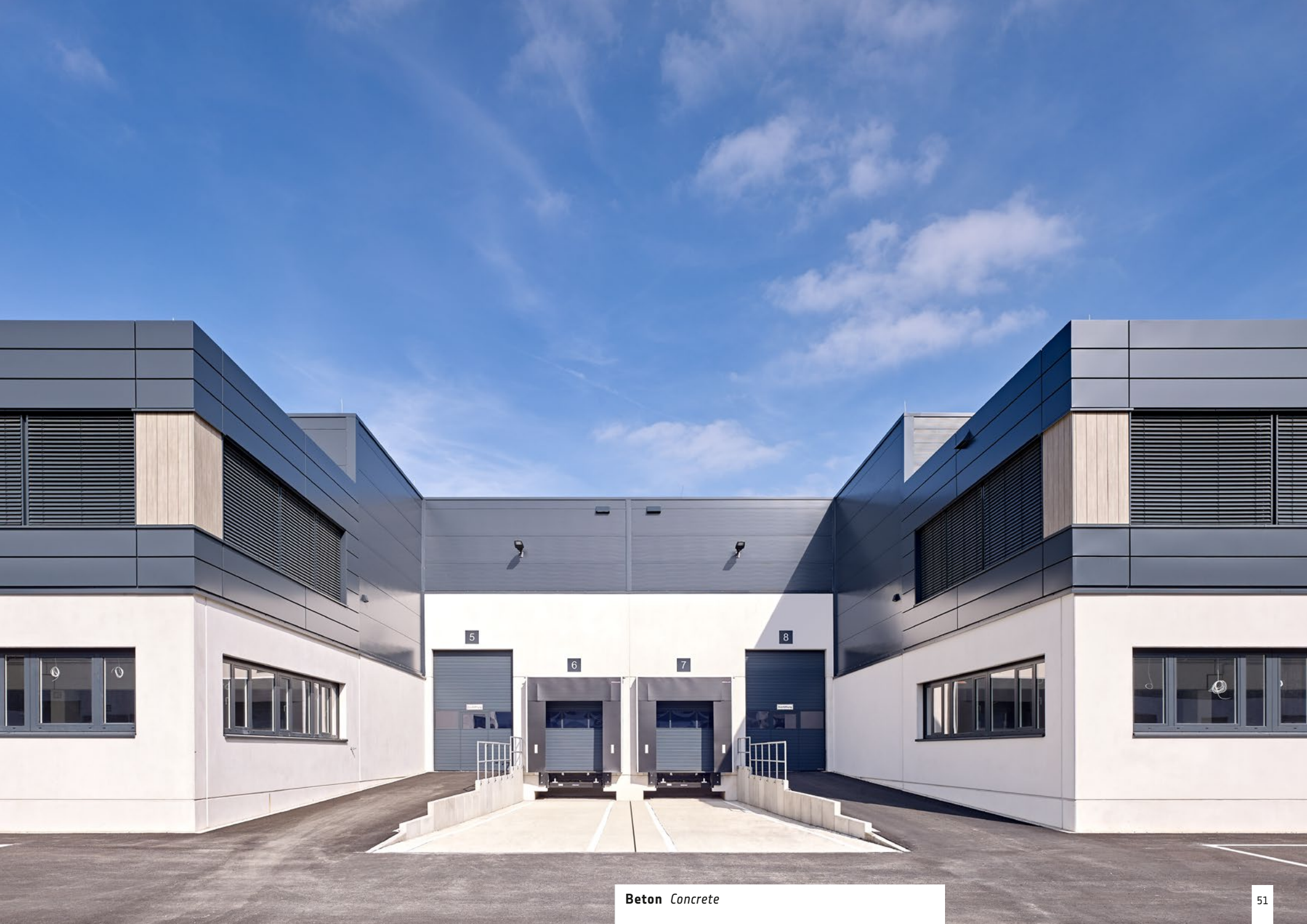


Sonderfassade

Weiß eingefärbte Sichtbeton-Fassade, kombiniert mit horizontaler Sandwich-Fassade in Anthrazit-grau. Im Bürobereich horizontale Paneelen mit Holzakzenten.

White-coloured exposed concrete façade combined with horizontal sandwich façade in anthracite grey. In the office area, horizontal panels with wooden accents.





Holz

Wood



VGP

NL-6678 Oosterhout



67.000 m²



2020



Sonderfassade

Mehrfarbige horizontale Sandwich-Fassade mit vorgehangener Holz-Fassade im Bürobereich.
Multi-coloured horizontal sandwich façade with curtain-wall wooden façade in the office area.





Albert Heijn

A2 VGP

46 47 48 49

Holz

Wood



Devich
A-6952 Hittisau



2.840 m²



2016



Sonderfassade

Vertikale Holz-Fassade durchbrochen von Fensterbändern. Der Eingangsbereich hebt sich durch Holzschindel ab.

*Vertical wooden façade divided by ribbon windows.
The entrance area is set apart by wooden shingles.*





Holz

Wood



Pollmeier GmbH
D-33161 Hövelhof



3.000 m²



2020



Sonderfassade

Anthrazitgraue, horizontale Sandwich-Fassade mit Holzakzenten. Der Bürobereich hebt sich durch vorgehangene Holzlamellen mit gelb eingefassten Fenstern und einer Pfosten-Riegel-Fassade ab.

Anthracite grey horizontal sandwich façade with wooden accents. The office area stands out with curtain-wall wooden louvres with yellow framed windows and a mullion-transom façade.





Solar

Solar



Solibro
D-06766 Thalheim



22.100 m²

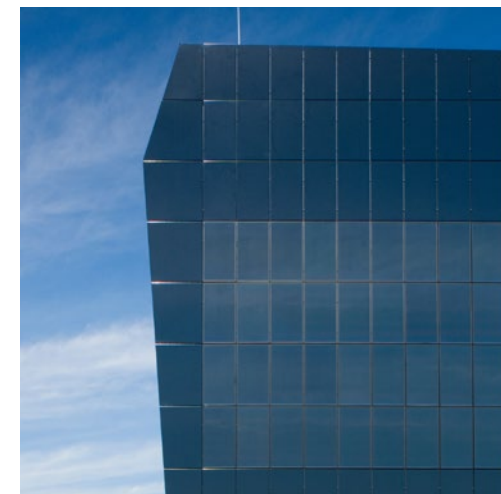


2019



Sonderfassade

Fassade aus Solar-Elementen.
Durchbrochen von Fensterbändern.
*Façade made of solar elements.
Divided by ribbon windows.*





Solar

Solar



CIS Line
D-12489 Berlin



731 m²



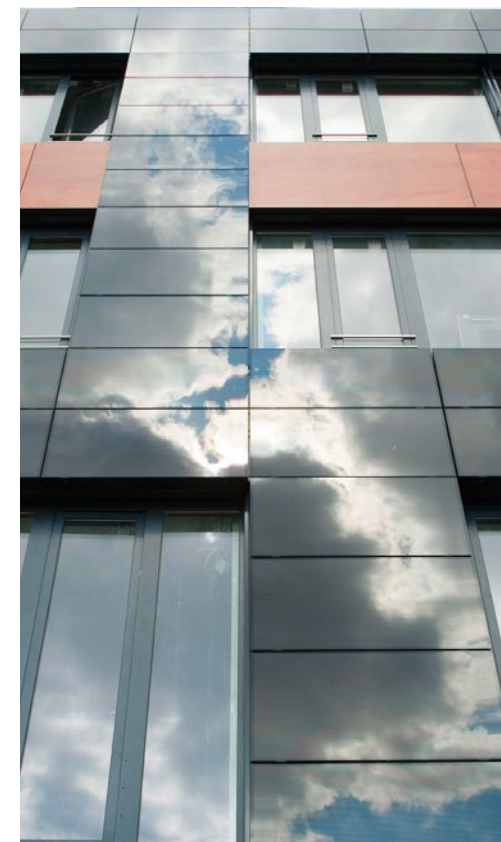
2009



Sonderfassade

Horizontale Sandwich-Fassade in Grau mit integrierten Solar-Elementen. Die Fassade im Bürobereich wird durch Farbakzente aufgelockert.

Horizontal sandwich façade in grey with integrated solar elements. The façade in the office area is softened by colour accents.





Fassadenbegrünung

Façade greening



WSG

D-04736 Waldheim



3.615 m²



2020



Sonderfassade

Aufgeständerte Stahlkonstruktion als Rankhilfe vor vertikaler Sandwich-Fassade in zwei Grautönen.

Elevated steel construction as a climbing aid in front of a vertical sandwich façade in two shades of grey.





